



## **Collaflex®** Labelling System

### **The flexible labeling system for square, round, cylindrical and oval containers.**

You have the product, we have the solution.

Collaflex® is more than a labeling system. It is the standard solution for front and back-side marking of containers of various shapes.

Many years of experience in the design and construction of labeling systems enable us to provide you with a truly reliable labeling solution.

A one-step alignment, hold-down and labeling function, centrally powered, makes the best of your product, whatever its labeling position.

### **El flexible sistema de etiquetado para recipientes rectangulares, redondos, cilíndricos y ovalados.**

Usted ofrece el producto, nosotros la solución.

Collaflex® es más que etiquetar. Es, efectivamente, la solución estándar en el equipamiento estándar de envases de las formas más diversas para el etiquetado en el lado delantero y trasero.

Nuestros largos años de experiencia en el desarrollo y la construcción de sistemas de etiquetado le garantizan una ejecución fiable de la tarea del etiquetado.

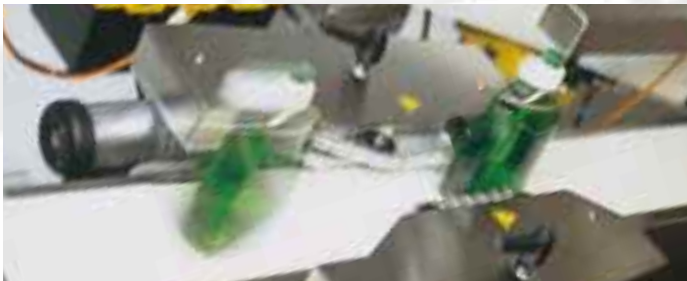
Orientación, apriete, etiquetado: todo ello accionado en forma centralizada, en un sólo ciclo de trabajo, garantizará que su producto se presenta en forma atractiva.

# Your product range is highly diversified ... ... so is our Collaflex®



## No problem to us

- oval containers are neatly labeled
- precision labeling of cylindrical products
- reliable product guidance
- independent of product shape (i.e. rectangular, round, oval, cylindrical)



## Please send us your product.

Let us provide you with the optimum solution – at short notice.

## Collaflex® features and options:

- Collaflex® has a **separating and alignment unit** to centralize your product on the conveyor
- Collaflex® has a **wrap around conveyor** feature for all-round labeling
- Collaflex® has an **upper conveyor** to hold your product in place during lateral labeling
- Collaflex® has a **stand with vertical and horizontal adjustment** which ensures that the label will be accurately aligned on the product
- Collaflex® has a **central drive unit** for optimum component coordination
- Collaflex® will be equipped with **Collamat® labeling systems**
- Collaflex® is rugged, compact and **easy to operate**. It **requires no maintenance** and has proven its dependability and efficiency in many continuous industrial operating environments.



# Su producto es tan universal ...

... como nuestro Collaflex®

Pero **no** nos causa **problemas**

- Los recipientes ovalados son etiquetados en forma correcta
- Los objetos redondos son etiquetados en forma exacta
- Los productos son guiados en forma estable
- Independientemente de si se trata de recipientes rectangulares, redondos, ovalados o cilíndricos

## Envíenos su producto.

Le ofrecemos a corto plazo la solución óptima de etiquetado.



Collaflex® puede equiparse con los siguientes componentes:

- Collaflex® posee una **unidad de posicionamiento**, que centra su producto en la cinta de transporte
- Collaflex® cuenta con una **cinta de contrarodaje** que permite el etiquetado envolvente
- Collaflex® tiene una **unidad de soporte superior** que estabiliza su producto en el etiquetado lateral
- Collaflex® posee una **unidad de ajuste** que orienta la etiqueta en forma precisa en su producto
- Collaflex® cuenta con un **accionamiento central** para coordinar los componentes
- Collaflex® se equipó con **sistemas de etiquetado Collamat®**
- Collaflex® es resistente, compacto, **fácil de manejar**, requiere **poco mantenimiento** y es de eficacia probada en la aplicación industrial duradera



# Collaflex®

## technical data



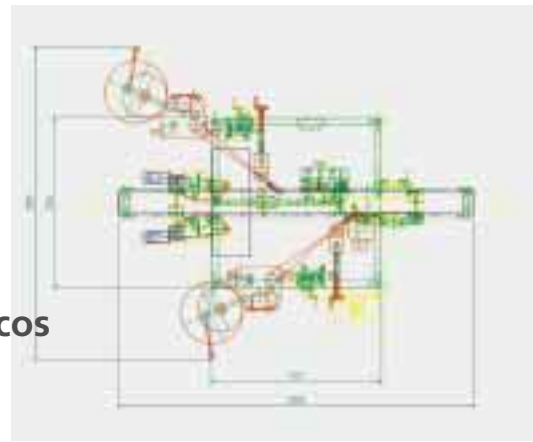
- Control desk turnable by 180°
- Support of stainless steel
- Adjustment unit for X-, Y- and Z-axis;  
Z-axis with counter
- Upper conveyor adjustable in height;  
height adjustment with counter
- Inclination of Collamat® dispenser  
adjustable by +/- 3° in X- and Y-direction
- Collamat® dispensers which can be used:  
(Width of label web)
 

Collamat® 3600	160 mm
Collamat® 6600	160 mm
Collamat® 8600	160 mm
- Dimensions of containers:
 

Max. height	350 mm
Min. height	40 mm
Max. Ø	110 mm
Min. Ø	20 mm
- Labeling speed up to 30 m/min.
- Power supply 120 V/60 Hz
- Power consumption 1000 VA



## datos técnicos



- Pupitre de mando reversible de 180°
- Caballete de acero inoxidable
- Unidad de ajustel integrada para los  
ejes X, Y y Z; eje Z con contador
- Cinta de soporte superior ajustable en altura:  
ajuste de la altura con contador
- Inclinación del alimentador Collamat® ajus-  
table de +/- 3° en dirección de los ejes X e Y
- Allmentadores Collamat® utilizables:  
(anchura de cinta de etiqueta)
 

Collamat® 3600	160 mm
Collamat® 6600	160 mm
Collamat® 8600	160 mm
- Dimensiones de los recipientes:
 

altura máx.	350 mm
altura min.	40 mm
Ø máx.	110 mm
Ø min.	20 mm
- Velocidad de etiquetado hasta 30 m/min.
- Alimentación de corriente 120 V/60 Hz
- Potencia 1000 VA

Data subject to change.

Agent/agente

Producer/fabricante:  
Collamat Stralfors Ltd. Pfeffingerring 201 CH-4147 Aesch  
phone +41-61-756 28 28 fax +41-61-756 29 29